

愛する動物達へ、
自然からのエナジーメディスン®

動物のための パシフィックエッセンス



動物のためのエッセンスについて、
役に立つ情報が詰まった小冊子です。



www.PacificEssences.com

目次

はじめに -----	2
使い方・ファイブエレメントの色について -----	3
カーミング（落ち着き）、コンフィデンス（自信） -----	4
エンディング & ビギニング（終わり始まり） -----	4
ハンドル ウィズ ケア（人間からの扱いに安心を感じる） -----	5
ハーモニアス リレーションシップ（調和のとれた関係） -----	5
ヒーリング & ヘルス サポート（ヒーリングと健康のサポート） --	5
ヒーリング ハート（ハートを癒す） -----	6
ヒーリング ザ パスト（過去を癒す） -----	6
インナー コンテントメント（内なる満足） -----	6
ニュー ハビッツ フォーアニマル（新たな習慣） -----	7
リターン トゥ ハピネス（幸福を取り戻す） -----	7
トラベル ウィズ イーズ（楽に移動できるように） -----	7
火 ファイヤー/土 アース -----	8
金 メタル/水 ウォーター -----	9
木 ウッド/バランスフォーアニマル -----	10

謝辞

動物とエッセンスについて実践的な知識を提供してくれたマリアンヌ・カンポー、私達のガイドから導きを得たマイケル・ベティット、美しいイラストやレイアウト、デザインを提供してくれたコリン・ルーサーフォードに、この場を借りて感謝を伝えたいと思います。

この冊子に掲載された情報は、有資格医療従事者による診断に代わるものではありません。肉体的な症状に関する記述は、すべて伝統中医学のエネルギー論に基づいています。

はじめに

私達が動物のための特別なコンビネーションエッセンスをつくるよう導かれたのは、動物達が生きていく中で浮上る問題やパターンが共通している、という理由からです。それは、他の動物や人間との関係、そしてもちろん生と死を巡る生命のサイクルに関することです。最初にご紹介する12のコンビネーションエッセンスはそれらを網羅するもので、後の6つは人間のためのエッセンスとしても使用されている、ファイブエレメントフォーミュラと、バランサーです。

動物は感情がとても豊かです。私達の友達であるこの動物達は、よい気分であること、幸せであること、満たされていることを望んでいます。けれども、機能不全の行動を続け、悲しみや孤独、恐怖、自信喪失を抱えたままでは、生きる喜びを満喫できなくなります。感情や精神の慢性的なバランスの崩れは、健康や生命力、幸福感に徐々に影響を及ぼすのです。

エッセンスは、感情、精神、肉体のバランスを取り戻すための、安全で簡単な手段です。動物のためのパシフィックエッセンスは、花、海、鉱物のエッセンスをブレンドしたもので、動物がよく直面する問題を扱います。パシフィックエッセンスは、クオリティの高い、意識的につくられたエッセンスを提供することに、尽力しています。

動物のためのパシフィックエッセンスは、伝統中医学（TCM）の経絡系に関連付けられており、ペットの現在のホリスティック（全体的）な状態をより深く理解し、サポートできるようにします。エッセンスを効果的に使うのに、伝統中医学の知識は特に必要なく、簡単に使用することができます。



使い方

お水や食べ物に吹きかけたり、飼い主が手にスプレーを吹きかけ、動物の身体を撫でてください。動物の周りや動物のいる空間にスプレーするのも良いでしょう。

各コンビネーションエッセンスは、それを構成するエッセンスの中医学における五大要素の色で示されています。

色について：

・赤 - 火のエLEMENT = 心経と小腸経、心包経と三焦経

(注意：赤を第一の火 - 心経と小腸経、ピンクを第二の火 - 心包経と三焦経に使用します。)

・オレンジ - 土のエLEMENT = 胃経と脾経

・紫 - 金のエLEMENT = 肺経と大腸経

(注意：もともとTCMで金のエLEMENTの色は白でした。表上ではわかりやすいように紫を使っています。)

・青 - 水のエLEMENT = 膀胱経と腎経

・緑 - 木のエLEMENT = 胆経と肝経

ひとつの区分に色がふたつ以上ある場合、そのエッセンスは複数の要素を含んでいることを表しています。幅広い区分は、同一要素の陰と陽の両方と共鳴するエッセンスであることを表しています。

色	エLEMENT	経路	コード
	第一の火	Heart (心経)	Ht
	第一の火	Small Intestine (小腸経)	SI
	第二の火	Heart Protector (心包経)	HP
	第二の火	Triple Warmer (三焦経)	TW
	土	Stomach (胃経)	St
	土	Spleen (脾経)	Sp
	金	Lung (肺経)	L
	金	Large Intestine (大腸経)	LI
	水	Bladder (膀胱経)	Bl
	水	Kidney (腎経)	K
	木	Gall Bladder (胆経)	GB
	木	Liver (肝経)	Lv

カーミング Calming 落ち着き

身体的、感情的、精神的な平安や平静さを得られるように。緊張をやわらげ、胸腺のバランスを整えます。

穏やかにリラックスできるように

不調和の兆候：

- ・興奮しやすい、ピリピリした動物
- ・過度に神経質、不安症、あるいはパニック症候群の助けに
- ・じっとしてられない、そわそわして落ち着く様子がない
- ・騒音など、外からの刺激に過度に反応する
- ・緊張していて、敏感（過度に警戒している）

成分： アクアマリン、ブルーカマス、ゴーツベアード、ジェリーフィッシュ、
レインボーケルプ、スノーベリー



コンフィデンス Confidence 自信

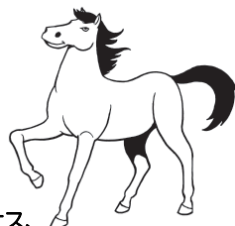
自信を喪失している動物へ。内気、臆病、罰を怖がるなど。

人生を楽しみながら表現し、体験できるように

不調和の兆候：

- ・自信のなさ
- ・恥ずかしがり、気弱、臆病な動物
- ・罰を恐れる
- ・新しい状況を恐れる
- ・過度に服従的
- ・一般的にストレスを受けやすい

成分： アラゴナイト、アベンチュリン、ブルーベル、ポリアンサス、
トパース、バニラリーフ



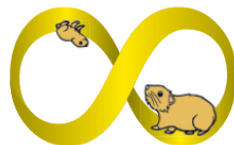
エンディング & ビギニング Endings and Beginnings 終わり始まり

誕生から生命の終わりまで、生きていく中での大きな転換期において、受容の力と内なる平安を持てるように。誕生や亡くなる時など、移行の時に優しい受容と静穏に手放して入っていけるように

不調和の兆候：

- ・妊娠期と出産に
- ・妊娠期の恐れや不安と出産体験に
- ・死にゆく過程での感情面、メンタル面、肉体面のサポート
- ・死への恐怖
- ・緩和ケア段階での落ち着きのなさや不安
- ・死にゆく過程での抵抗、安楽死の前に気持ちを落ち着かせる

成分： キャンディスティック、チックウィード、ダイアトーム、
オレンジハニーサクル、サーモンベリー、トルマリン、イエローポンドリリー



ハンドル ウィズ ケア Handl with Care 人間からの扱いに安心を感じる

人間の手で扱われると攻撃されると感じたり、恐怖や抵抗感を抱いたりする動物へ。特に、獣医やトリマーに会う時に、心から安心と安全を感じられるようにします。

内側の安全を持って対応できるように

不調和の兆候：

- ・トリマーや獣医などへの訪問を怖がる
- ・触れられることを全般的に嫌がる
- ・安全でないと感じる
- ・近寄られると落ち着きがなくなる
- ・触れられることに抵抗を見せる
- ・怖いと噛みつく
- ・細胞に記憶されている、触れられた時の以前経験した悪い体験を癒す

成分： アメジスト、ドルフィン、ピプシセワ、スノーベリー、アーチン、ウォールフラワー



ハーモニアス リレーションシップ Harmonious Relationships 調和のとれた関係

他の動物や人間との不調和を解消し、うまく一緒に生きていくのに障害となるものを取り除きます。動物同士の関係にバランスとハーモニーをもたらします。

自身と他人を受容し、調和を持って生きられるように

不調和の兆候：

- ・家族が増える、飼い主が変わるなど、家庭の変化に
- ・人や他の動物と衝突する
- ・過度に支配的、縄張り意識が強い
- ・家や公共の場で、攻撃的な行動をとる
- ・怖がって噛みつく

成分： ファイヤーアゲート、ハーベストリリー、インディアンパイプ、ムーンズネイル、パープルマグノリア、ワーベライト



ヒーリング&ヘルスサポート Healing and Health Support ヒーリングと健康のサポート

エネルギーセンターを再調整することで、肉体をサポートします。他の治療法（現代医学のようなアロパシー医学、代替療法）の治療効果を高めます。アンバランスで病的なエネルギーレベルに対応：健康で安心な状態をサポートするように

不調和の兆候：

- ・急性、および慢性の疾患の助けに（アロパシー（逆症療法）や代替療法と一緒に使うと大変効果的）
- ・元気がない
- ・痛み、緊張、ストレスに関連する病気に
- ・具合が悪くなり引きこもる
- ・リラックスして平和を感じられるように
- ・高齢の動物へ

成分： アネモネ、アズライト、フューシャ、ルビー、ルチル、ルベライト、ホエール



ヒーリング ハート Healing Heart ハートを癒す

感情的虐待や傷に伴うショックや絶望感に。心に自信や勇気を取り戻せるようにします。

喜びを持って人生を表現する勇氣に

不調和の兆候：

- ・信頼に関する問題、初めて会う人や新しい状況に対して極端に注意深い、人間と仲良くなりたがらない、分離や孤独を感じている
- ・感情や身体に受けたトラウマや虐待の経験
- ・過度に服従的か、あるいは攻撃的な行動をとる
- ・生きることへの疲れ、気分の落ち込み、食欲不振
- ・怖がり、姿を見せたがらない

成分：アラムルート、ダグラスアスター、
グラスウイドウ、ジェイド、ヌーツカローズ、ローズクォーツ、シーラタス



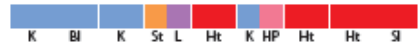
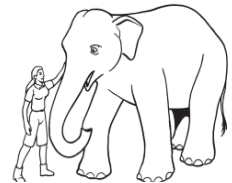
ヒーリング ザ パスト Healing the Past 過去を癒す

放置されたり、肉体的な虐待を受けたりなど、過去のつらい経験を手放せるようにします。ストレスの緩和、恐れを解消、古い傷の癒しに。再び信頼し、安心して新たな関係を築いていけるように。細胞にあるトラウマを持った記憶を解放し、過去を癒し、今を受け止められるように

不調和の兆候：

- ・過去に経験した身体的な虐待やトラウマ
- ・信頼するのが苦手で、人や他の動物と打ち解けない
- ・ストレスを感じやすい
- ・自己破壊的な行動（自分を噛む、毛を抜く、過度に舐める）をとったり、あるいはストレスを取り除く手段としてそのような行動をとったりする
- ・怖がり、臆病、震える、脚のあいだにしっぽを挟みこむ、怖くなると隠れたりおしっこをしたりする

成分：キャンディスティック、コーラル、グレープヒアシンズ、ジェリーフィッシュ、オックスアイデージー、パール、サラル



インナー コンテントメント Inner Contentment 内なる満足

孤独を感じている動物へ。独りきりで長い時間過ごす時、よそに泊まる時、家族が旅行で不在の時、なるべくその状態に適合できるように。別れの不安を抱くなどし、家族の変化が伴侶動物に影響を及ぼしている時に。

人生に対して安心と充実を感じられるように

不調和の兆候：

- ・独りであることを嫌う ・別れへの不安
- ・孤独、退屈している
- ・部屋から部屋へ付きまとうなど、臆病
- ・独りぼっちにさせると破壊的になる
- ・犬小屋にいることや他の人に世話をされることをストレスに感じる

成分：ハーミットクラブ、ナルキサス、オックスアイデージー、ポイズンハムロック、シータートル、ターコイズ



ニュー ハビッツ New Habits for Animals 新たな習慣

悪い習慣をつけてしまった動物へ。例えば無駄吠え、穴掘り、不適切な場所でのおしっこなど。機能不全の行動を手放し、新たな振舞い方ができるように。(注：動物は、時として行動を通して自分の健康問題に気づいてもらおうとすることがあります。そのような場合は専門家の診察を受けるようにして下さい)

新しい在り方を見つけられるように

このエッセンスはトレーニングやしつけをする際に最適です

不調和の兆候：

- ・ 無駄吠え、穴掘り、破壊的な行為、不適切な場所でのおしっこなどの悪い習慣
- ・ 気持ちが散漫、言うことを聞かなかったり、反応しない
- ・ 強迫観念に支配された行動
- ・ トレーニングしにくい
- ・ 変化に意欲を見せない



成分： フォーシシア、ムーンズネイル、シーレタス、グリーントルマリン、アーチン、ウィンドフラワー



リターン トゥ ハピネス Return to Happiness 幸福を取り戻す

大切な存在を失ったことに関する深い悲しみや嘆きへ。死や、新しい飼い主に引き取られるなど。動物が転換期において内なる平安を保てるように。

喪失の後に愛と受容を持てるよう、ハートを再パターン化する

不調和の兆候：

- ・ 大切な友人、仲間の動物を失ったことによる悲しみ、嘆き
- ・ 新しい場所に移る、状況が変化するなどの、大きな転換期
- ・ 遊ぶことや散歩に興味を示さない
- ・ 喪失に関する気持ちの落ち込み
- ・ 引きこもり、食欲の減退



成分： デスカマス、ドルフィン、パープルクロッカス、ホエール、イエローポンドリリー



トラベル ウィズ イーズ Travel with Ease 楽に移動できるように

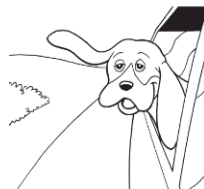
旅行などの移動に対して、ストレスや恐れを感じたり、あるいは過度に興奮したりする動物へ。

人生の冒険を受け入れられるように

不調和の兆候：

- ・ 移動（旅行）への恐怖
- ・ 移動に伴う車酔い、吐き気、過度のよだれ、嘔吐
- ・ 車中で落ち着きがなく、興奮している
- ・ 移動中に吠えたり、クンクン鳴いたりする
- ・ 移動中におしっこをする

成分： エメラルド、リリーオブザバレー、ポイズンヘムロック、シータートル、ウィンドフラワー



火 Fire ファイヤー

他の動物や人間と楽しい関係を持てるように。誰にでも（動物、人間）役に立ちます。元気になって、遊び心をもてるように。

心経、小腸経、三焦経、心包経に関係します。

引きこもっている、退屈そう、信頼するのが苦手、無気力で、気持ちが落ち込んでいる、そんな動物に使用するとよいでしょう。

喜びと愛情に満たされるように

不調和の兆候：

- ・無気力、元気がない
- ・生きることに興味がない
- ・過度に興奮する、動揺している
- ・気分のむら
- ・他の動物や人間とうまく関係を築けない
- ・寒がる、暖かい場所を探す（太陽、ヒーターなど）、あるいは高体温

成分：ハーベストリリー、フッカーズオニオン、ヌーツカロース、パープルマグノリア、ローズクォーツ、スノーベリー



土 Earth アース

繋がっている、グラウンディングしていると感じられるように。心配症で、過度に誰かを保護しようとする、落ち着きがない動物が、安心と安全を感じられるように。独りきりでいることが多い動物へ。

胃経と脾経に関係します。

グラウンディングして、安心できるように

不調和の兆候：

- ・落ち着きがなく、じっとしてられない
- ・変化があると落ち着きがなくなる
- ・縄張りの問題
- ・消化不良、免疫系の問題
- ・他の動物や人間のことを心配したり不安に思ったりする（過保護）

成分：アメジスト、ファイヤーウィード、ハーミットクラブ、ナルキサス、アーチン



金 Metal メタル

秩序と柔軟性のバランスを取る。自信を持って生き、手放すことが楽になるように。悲しみや嘆きは、金の要素に関する感情です。呼吸を楽にし、腸や皮膚の問題を和らげます。肺経と大腸経に関係します。 柔軟性と自信をもてるように

不調和の兆候：

- ・ 悲しみ、嘆き ・ 変化への抵抗
- ・ 過度に支配的、あるいは過度に服従する
- ・ 肺や、結腸（大腸）の問題
- ・ 毛に関する問題 ・ 皮膚の問題

成分： ブルーベル、シトリン、デスカマス、グラスウイドウ、パープルクロッカス



水 Water ウォーター

勇気に関係し、恐れ、不安、内気、臆病さに対処します。骨、神経系、泌尿器系の健康に。腎経、膀胱経に関係します。 勇気を持ち、信頼できるように

不調和の兆候：

- ・ 怖がり、恐怖症
- ・ 信頼できない
- ・ 内気、臆病、神経質
- ・ 骨格の問題：背骨、骨、歯
- ・ 泌尿器系の問題
- ・ 過度にのどが渇く、または、あまりのどが渇かなくなった

成分： ブラウンケルプ、イースターリリー、プランタン、サーモンベリー、スモーキークォーツ、スポンジ、トルマリン



木 Wood ウッド

活動性、満足感、目標に向かう意欲に関係します。肝経と胆経を強化し、浄化します。肝経と胆経に関係します。 心の平安と、決断力を持てるように

不調和の兆候：

- ・ 攻撃的な行動、噛みつく
- ・ 大きな声で吠える
- ・ 身体が強張っている
- ・ 視力、視覚の問題
- ・ 筋肉のこり、けいれん、麻痺

成分： アネモネ、キャンディスティック、パーリーエバーラスティング、ツインフラワー、クォーツクリスタル



バランスフォー アニマル Balancer for Animals

人間用に使用されているのと同じハイクオリティなブレンドで、動物用として使いやすいように、スプレーボトルに入っています。アロマの精油は入っていません。

12の経絡すべて、そして7つのチャクラすべてを整えることで、ストレスやショックが解消されます。

急性のストレスに役立ちます。また、それが慢性化して生じる心的外傷後ストレス障害のような、副次的な影響を取り除く効果もあります。

不調和の兆候：

- ・急性のストレス、ショック
- ・怪我やトラウマのために、肉体的、精神的、感情的にショックを受けている
- ・家庭内の突然の変化
- ・突然の健康上の変化
- ・恐怖の引き金となるものがある。例えば、大きな音（雷）など



もし、私個人がもっともよく動物に使ったエッセンスをひとつ挙げるとすれば、それはバランスです。窓に衝突したハチドリを蘇生させましたし、我が家の犬が散歩中に小さな怪我を負った時にも使いました。

バランスのポイントは、急性の肉体的、感情的な傷だけでなく、深刻な傷にも役立つという点ですが、長期に渡る慢性のストレスにも効果があるということが最近分かりました。ですから、もし仮に、私がエッセンスをひとつしか使えないとしたら、選ぶのは断然バランスです。



バランスを使うと、体/心/魂の調和が持続します。それにより、今この瞬間に意識を集中させて、人や出来事に接することができます。

それは人間だけでなく、動物にもあてはまります。例えば、ある人間の手によって苦しめられた動物は、新しく会う人間に対しても内気になったり、信用できなかつたりし、あるいは、攻撃的になったり、敵意を抱いたりすることもあります。バランスという名前からも分かるように、このエッセンスはバランスをもたらし、平静さを取り戻させ、細胞に残った過去のトラウマを消し去ります。

お問い合わせは・・・

ナチュラルレメディーズ

<https://www.homoeopathy-shop.jp/>



正規輸入発売元

ネイチャーワールド株式会社

〒136-0076 東京都江東区南砂 2-1-12 東陽町スクウェアビル 5F

TEL:03-6458-4550 / FAX:03-6458-4551

<https://www.natureworld.co.jp> Email:info@natureworld.co.jp